



SOCRATIVE

Quiz facile

OUTILS DE E-LEARNING

Socrative

QCM / Questions ouvertes

- Socrative

- Outil utilisé par la DNA pour les examens en ligne (UVC/UVR)



Formateur

- Création de Quiz
- Salle d'examen virtuelle
- Lancement de Quiz
- Rapports d'analyse



Stagiaire

- Navigateur/Smartphone
- Entrer dans une salle virtuelle
- Réponse au Quiz

Socratic : Quiz

questions

+ CHOIX MULTIPLE

+ VRAI / FAUX

+ RÉPONSE COURTE



Zoomer

Vous arbitrez une compétition de jeunes en cadence rapide. Le joueur noir a déjà fait un coup illégal. Le joueur blanc vous a déjà appelé 3 fois pour des incidents de jeu, parce que le joueur noir bouge beaucoup et le gêne. Le joueur blanc vous appelle parce que le joueur noir, après avoir touché son roi, a pris le cavalier c6 avec son fou b7 (Fb7) et appuyé sur la pendule. Il a replacé les pièces sur l'échiquier avant le coup, et demande à ce que le joueur noir bouge son roi, puisqu'il l'a touché. Que faites vous ? (1 seule réponse)

- A Vous validez le coup des noirs, sans autre commentaire.
- B Vous validez le coup des noirs, et vous expliquez au joueur blanc pourquoi.
- C Vous demandez au joueur noir de bouger son Roi, et vous lui expliquez pourquoi.
- D Vous déclarez la partie perdue pour les noirs, sans autre commentaire
- E Vous mettez un avertissement aux blancs, pour sollicitation abusive de l'arbitre.
- F Vous validez le coup. Mais vous demandez aux joueurs de ne pas toucher les pièces avant de vous appeler : ils n'auraient pas du remettre les pièces dans la position avant le coup.

3 sur 11

Avez-vous une remarque sur les modalités de préparation de l'examen en ligne (consignes insuffisantes, un élément à ajouter dans la préparation, etc...) ?

Saisir la réponse ici

ENVOYER LA RÉPONSE

Plusieurs modes de lancement

Questionnaire

Course de l'espace

Ticket de sortie

QUESTION RAPIDE

MC

TF

SA

Choix multiple

Vrai / Faux

Réponse courte

2 Choisir le mode et les paramètres de liv

Commentaire instantané

Navigation ouverte

Rythme imposé par l'enseignant(e)



Zoomer

2

Les noirs ont le trait. Aucune pièce de la 8ème rangée n'a encore bougé.

Combien de mouvements légaux le roi noir peut-il réaliser ?

RÉSULTATS DE LA CLASSE

1/2 élèves ont répondu

A	0
B	1
C	2
D	3
E	4
F	5

Résultat UVR décembre 2019

Afficher les noms Afficher les réponses

Nom ↑	Score (%)	1	2	3	4	5	6	7
*****	44%	C	A	A	A	C, A	C	A
*****	89%	C	A	D, E, A	B	C, A	C	B
*****	85%	C	A	D, E, A	B	C, D, A	C	B
*****	78%	C	A	D, E, A	C	C, A	A	B
*****	63%	C	A	D, E, A	C	C, A	C	B
*****	85%	C	A	D, E, A	B	C, A	C	B
Total des classes		100%	100%	83%	50%	17%	83%	83%

Créer des rapports

Excel pour la classe entière



M'envoyer un e-mail



PDF élève individuel



Envoyer des e-mails aux élèves



PDF spécifique à la question



Télécharger



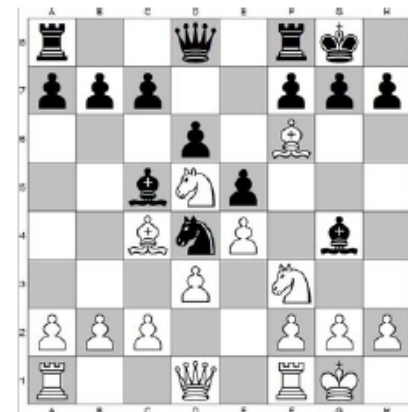
Enregistrer sur Drive



Rapports : Synthèse par question

5. Dans un tournoi « jeunes » en cadence 1h30 avec addition de 30 secondes par coup dès le premier coup, le joueur menant les pièces blanches joue le coup Dd1-g5 et appuie sur la pendule. Les Noirs ne disent rien mais l'arbitre est présent. Quelles doivent être la décision de l'arbitre et ses actions ?

- 6/6 A L'arbitre intervient.
- 0/6 B L'arbitre n'intervient pas.
- 6/6 C L'arbitre donne 2 min supplémentaires aux Noirs.
- 1/6 D L'arbitre enlève 30 s aux Blancs.



3. Quel est le point qui vous semble le plus difficile à gérer, pour réaliser une telle formation ?

- Cma2
1/2 | la webcam
- cma
1/2 | La partie asynchrone

Créer de

Excel po
entière

PDF élè

PDF spécifique à la question



Enregistrer sur Drive



Direct : Analyse des réponses

Afficher les noms

Afficher les réponses

Nom ↑	Progression (%) ▾	1	2	3
*****	100% ✓	E, A	Vrai	La parti
*****	100% ✓	B	Vrai	la webca
Total des classes			100%	

1 Quels sont les éléments de la formation qui vous ont le plus intéressé ?

RÉSULTATS DE LA CLASSE 2/2 élèves ont répondu

A	La présentation de Goto Webinar	33%
B	La présentation de Goto Meeting	33%
C	La mise en oeuvre d'une formation en ligne	0%
D	La scénarisation d'un stage de d'arbitre de Club	0%
E	Les outils de E-Learning	33%

2 Vous êtes prêt à vous lancer dans l'expérience de la formation en ligne ?

RÉSULTATS DE LA CLASSE 2/2 élèves ont répondu

A	Vrai	100%
B	Faux	0%

3 Quel est le point qui vous semble le plus difficile à gérer, pour réaliser une telle formation ?

MASQUER LES RÉPONSES **AFFICHER LES NOMS**

2/2 élèves ont répondu

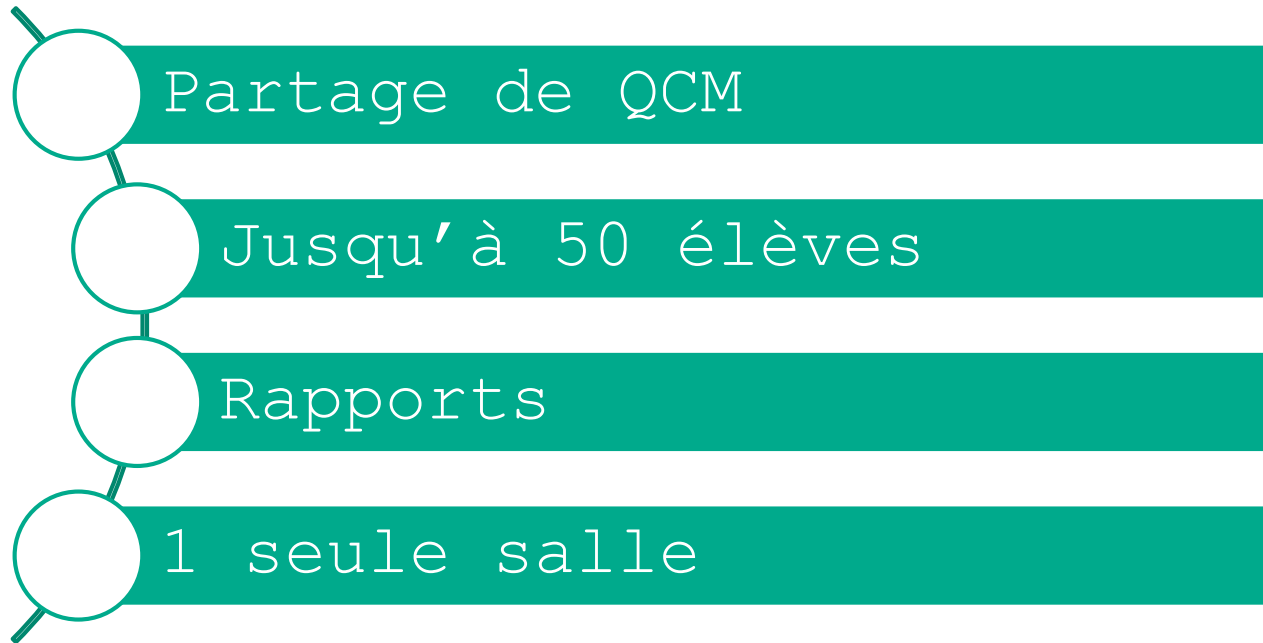
la webcam	MASQUER LA RÉPONSE
La partie asynchrone	MASQUER LA RÉPONSE

DÉMONSTRATION

<https://socrative.com>

Usage pour les formateurs

- Compte gratuit !

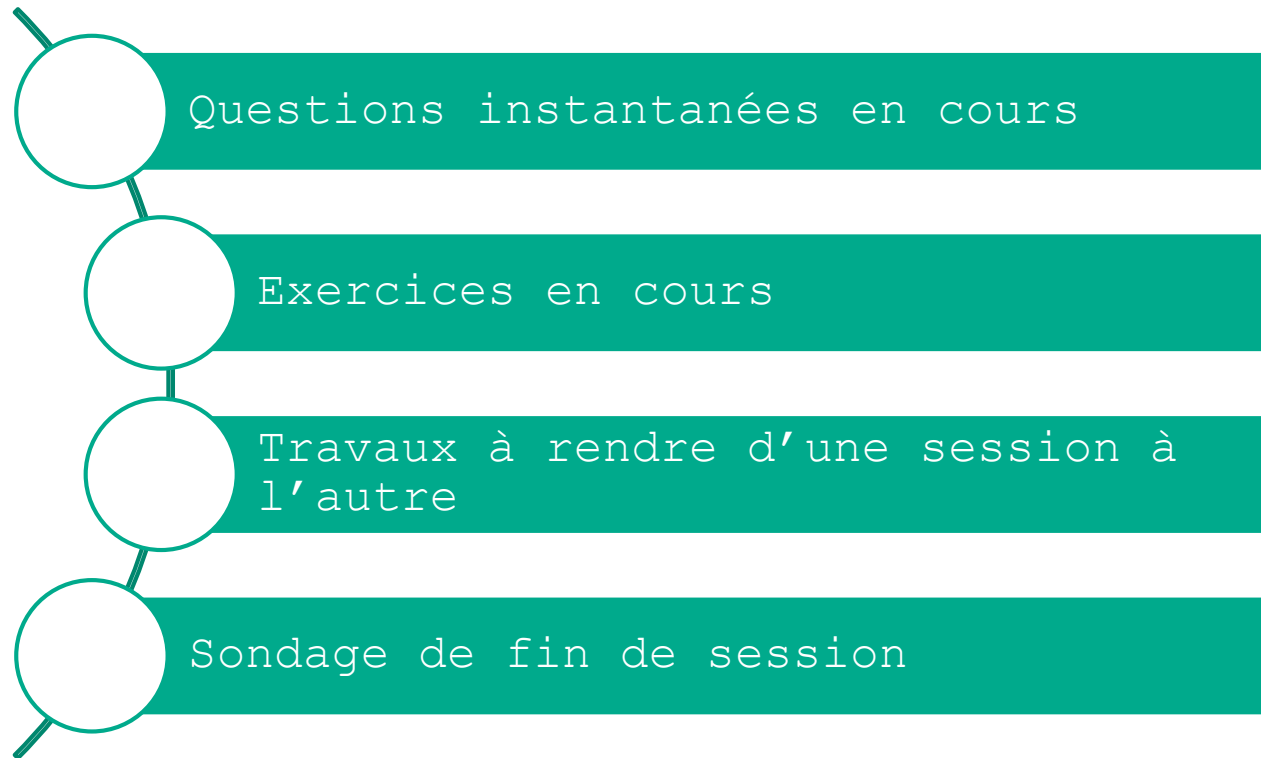


Fabriquer les diagrammes :

- Arena / ChessBase + capture écran + XNView

Usage pour les formateurs

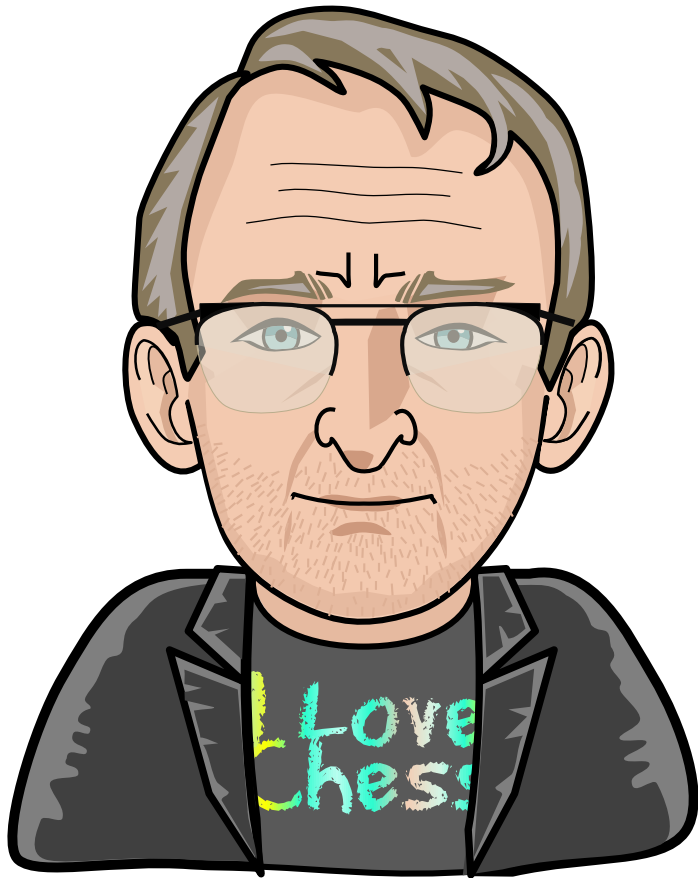
- Vos usages possibles



Récupérer les archives de Décembre 2019:

- UVR : SOC-43557503
- UVC : SOC-43560173

Avez-vous des questions ?



- Ingénierie pédagogique ?
- Quels Outils ?
- Comment démarrer ?
- Comment s'entraider ?
- Comment puis-je vous aider ?
- Pourquoi on n'a pas commencé plus tôt ?
- Pourquoi on s'embête avec ça ?